



5 - FILIERE DOCUMENTATION



CHARGES D'ETUDES DOCUMENTAIRES

Corps des CHARGES D'ETUDES DOCUMENTAIRES
Périmètre de 368 agents payés (T2)

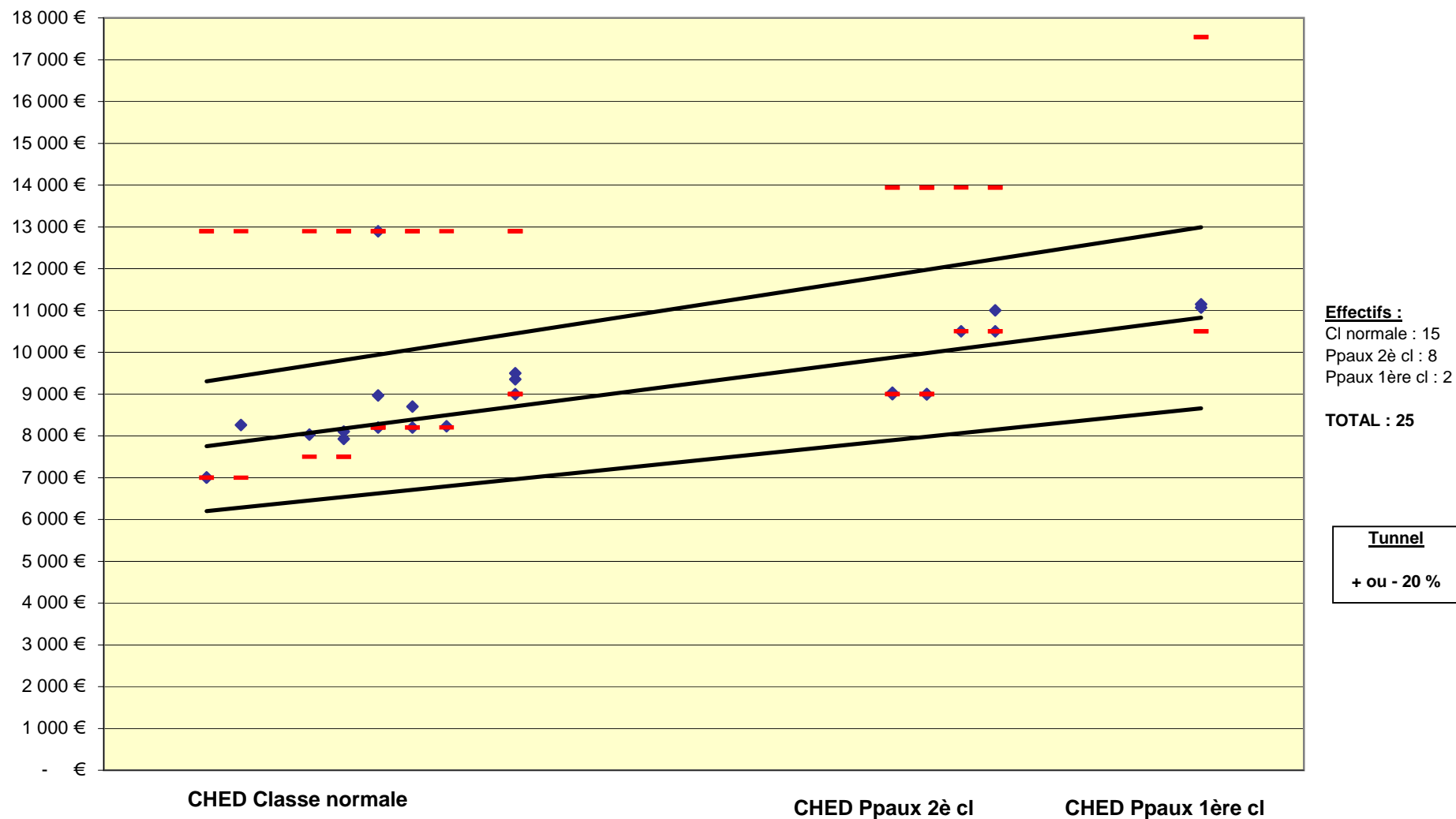
Grade	Echelon	Effectifs	Administration centrale			Effectifs	Services déconcentrés		
			Plancher MCC	Médiane MCC	Maximum réglementaire		Plancher MCC	Médiane MCC	Maximum réglementaire
			IFTS + Rdt	IFTS + Rdt	IFTS + Rdt		IFTS	IFTS	IFTS
Classe normale	1		7 000 €	7 000 €	12 893 €	22	3 200 €	3 200 €	8 630 €
	2					3			
	3	2				16			
	4	1				10			
	5		7 500 €	8 029		19	3 500 €	4 000 €	
	6	1				24			
	7	2				31			
	8	3	8 200 €	8 465 €		19	4 000 €	4 236 €	
	9	2				12			
	10	1				24			
	11		9 000 €	9 353 €		37	4 500 €	4 832 €	
	12	3				28			
		15		8 215 €			245		
Principaux 2 ^e classe	1		9 000 €	9 000 €	13 940 €		4 500 €	4 501 €	11 769 €
	2					2			
	3	2				10			
	4	3				12			
	5	1	10 500 €	10 500 €		16	6 000 €	6 000 €	
	6	2				32			
		8		9 017 €			72		
Principaux 1 ^{ère} classe	1		10 500 €	11 110 €	17 540 €	12	6 300 €	6 450 €	11 769 €
	2	2				7			
	3					7			
		2		11 110 €			26		
Total		25		9 000 €		343		4 501 €	

Source : BO Rémunérations. PSOP Novembre 2013, hors rappels années antérieures et année en cours, annualisée et ramenée à une quotité de 100%, hors PNA

CHARGES D'ETUDES DOCUMENTAIRES

Dispersion des montants servis en 2013

Administration centrale

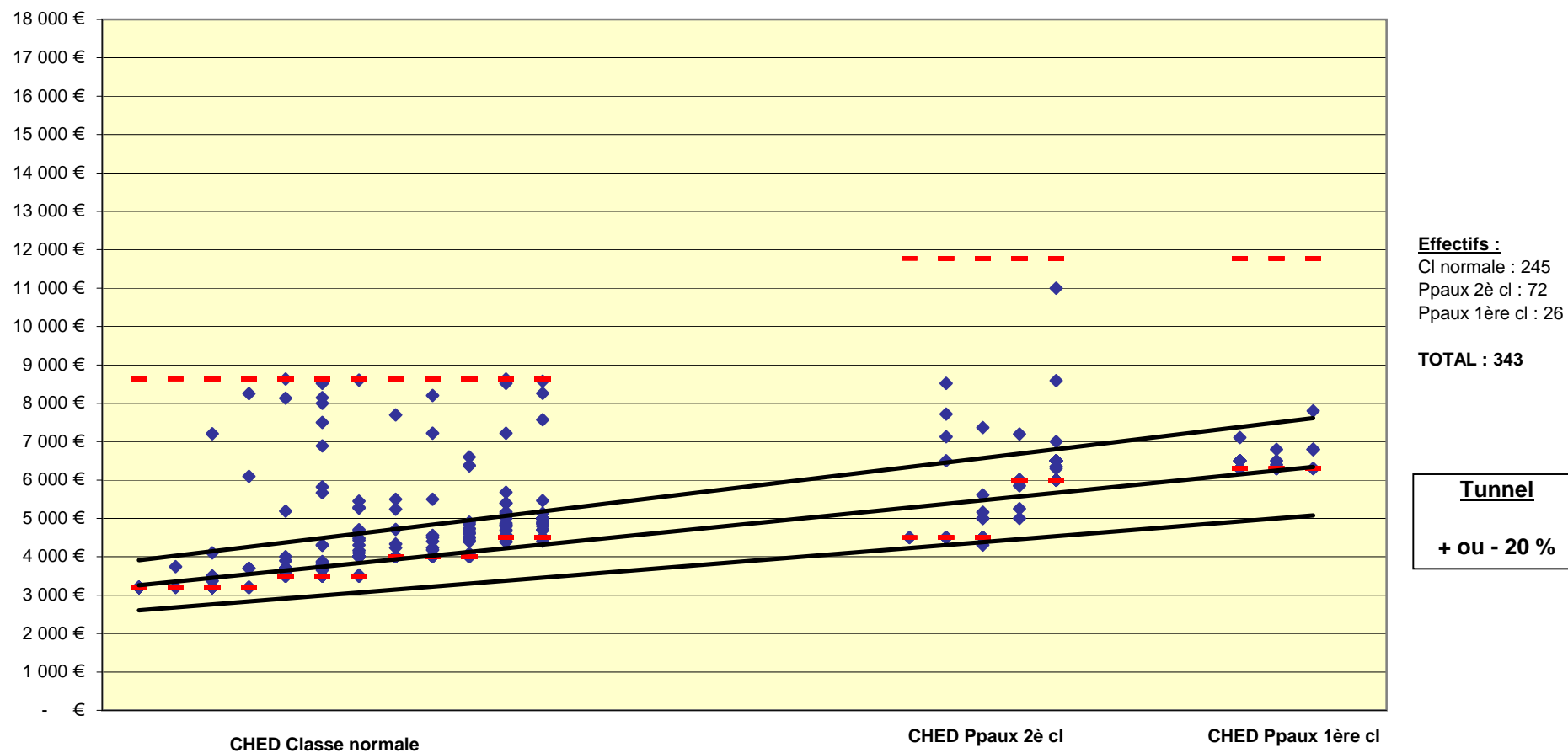


Indemnités retenues : IFTS + Prime de rendement

CHARGES D'ETUDES DOCUMENTAIRES

Dispersion des montants servis en 2013

Services déconcentrés



Indemnités retenues : IFTS



|

Corps des SECRETAIRES DE DOCUMENTATION
Périmètre de 202 agents payés (T2)

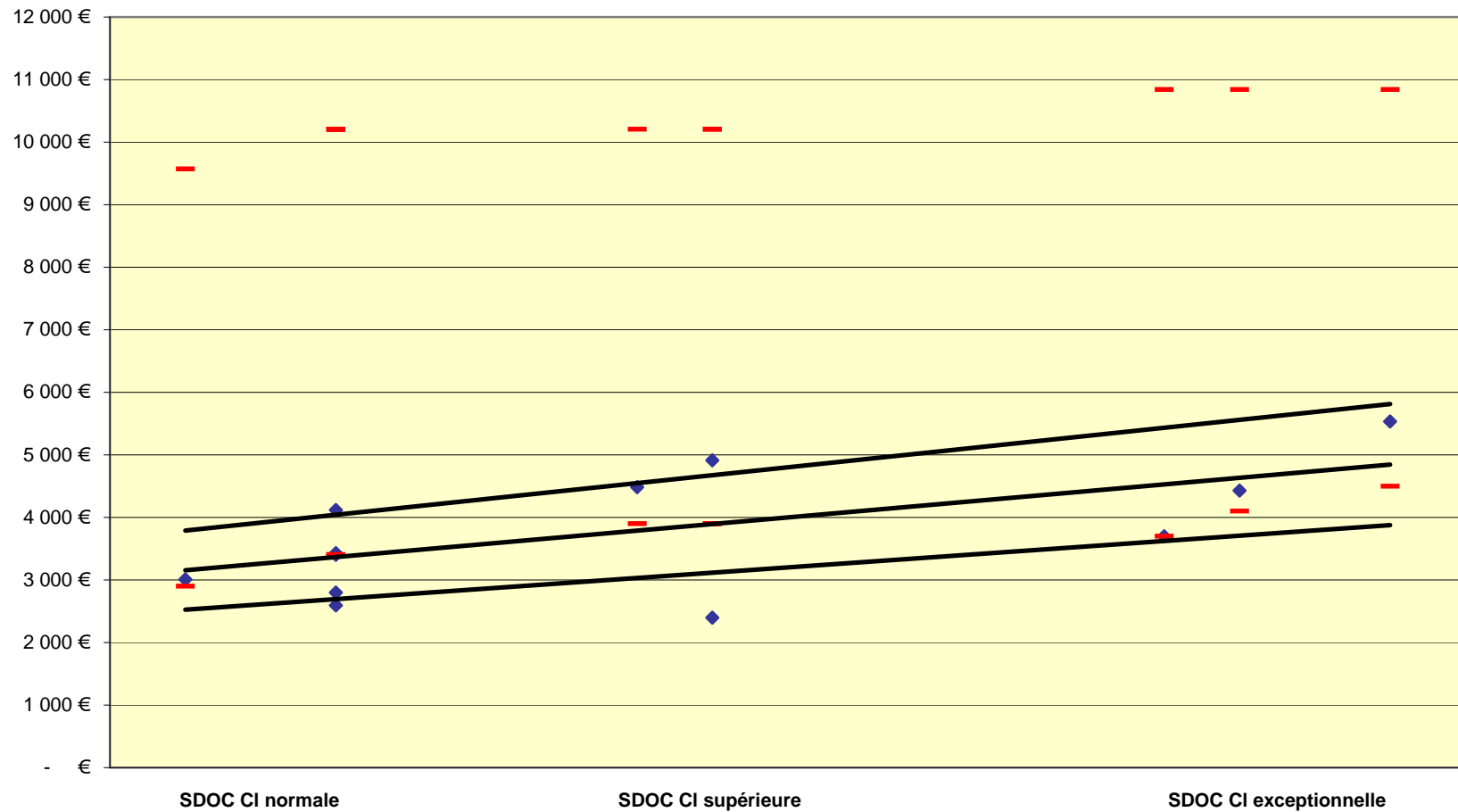
Grade	Administration centrale					Services déconcentrés Ile de France				Services déconcentrés hors Ile de France			
	Echelon	Effectifs	Plancher MCC	Médiane MCC	Maximum réglementaire	Effectifs	Plancher MCC	Médiane MCC	Maximum réglementaire	Effectifs	Plancher MCC	Médiane MCC	Maximum réglementaire
			IAT / IFTS + Rdt	IAT / IFTS + Rdt	IAT / IFTS + Rdt		IAT / IFTS	IAT / IFTS	IAT / IFTS		IAT / IFTS	IAT / IFTS	IAT / IFTS
Classe normale	1		2 500 €		9 570 €	3	2 100 €	2 100 €	6 593 €	3	2 100 €	2 100 €	4 709 €
	2					6				3			
	3					1							
	4		2 900 €	3 011 €		4	2 235 €	2 628 €		1	2 235 €	2 168 €	
	5					2							
	6	1				7				1			
	7		3 400 €	3 415 €	10 207 €	8	2 500 €	3 207 €	6 863 €	9	2 500 €	2 885 €	6 863 €
	8	4				4				6			
	9					9				3			
	10	1	3 900 €	3 642 €		7	2 875 €	3 187 €		4	2 875 €	3 294 €	
	11					8				5			
	12	1				2				7			
	13	2				3				3			
Classe supérieure		9		3 400 €		64		2 929 €		45		3 092 €	
	1		3 700 €	4 430 €	10 838 €		2 500 €	3 300 €	6 863 €	1	2 500 €	3 350 €	6 863 €
	2									1			
	3									1			
	4	1				2				5			
	5									6			
	6					5				6			
	7	1				6				11			
	8	1				4							
	9		4 100 €				3 020 €				3 020 €		
	10												
	11												
	12		4 500 €				3 300 €				3 300 €		
	13												
Classe exceptionnelle		3		4 430 €		17		3 300 €		31		3 350 €	
	1		4 600 €		11 330 €	1	3 020 €	3 399 €	6 863 €		3 020 €	3 350 €	6 863 €
	2					2							
	3					3				2			
	4					1				7			
	5					2				1			
	6					4				3			
	7					1				6			
	8		5 000 €				3 400 €	3 777 €			3 400 €	3 738 €	
	9												
	10												
	11												
						14		3 400 €		19		3 630 €	
Total		12		3 565 €		95		3 222 €		95		3 258 €	

Source : BO Rémunérations. PSOP septembre 2013, hors rappels années antérieures et année en cours, annualisée et ramenée à une quotité de 100%, hors PNA.

SECRETAIRES DE DOCUMENTATION

Dispersion des montants servis en 2013

Administration centrale



Effectifs

Cl. Normale : 9

Cl. Sup. : 3

Cl. Except. :

TOTAL : 12

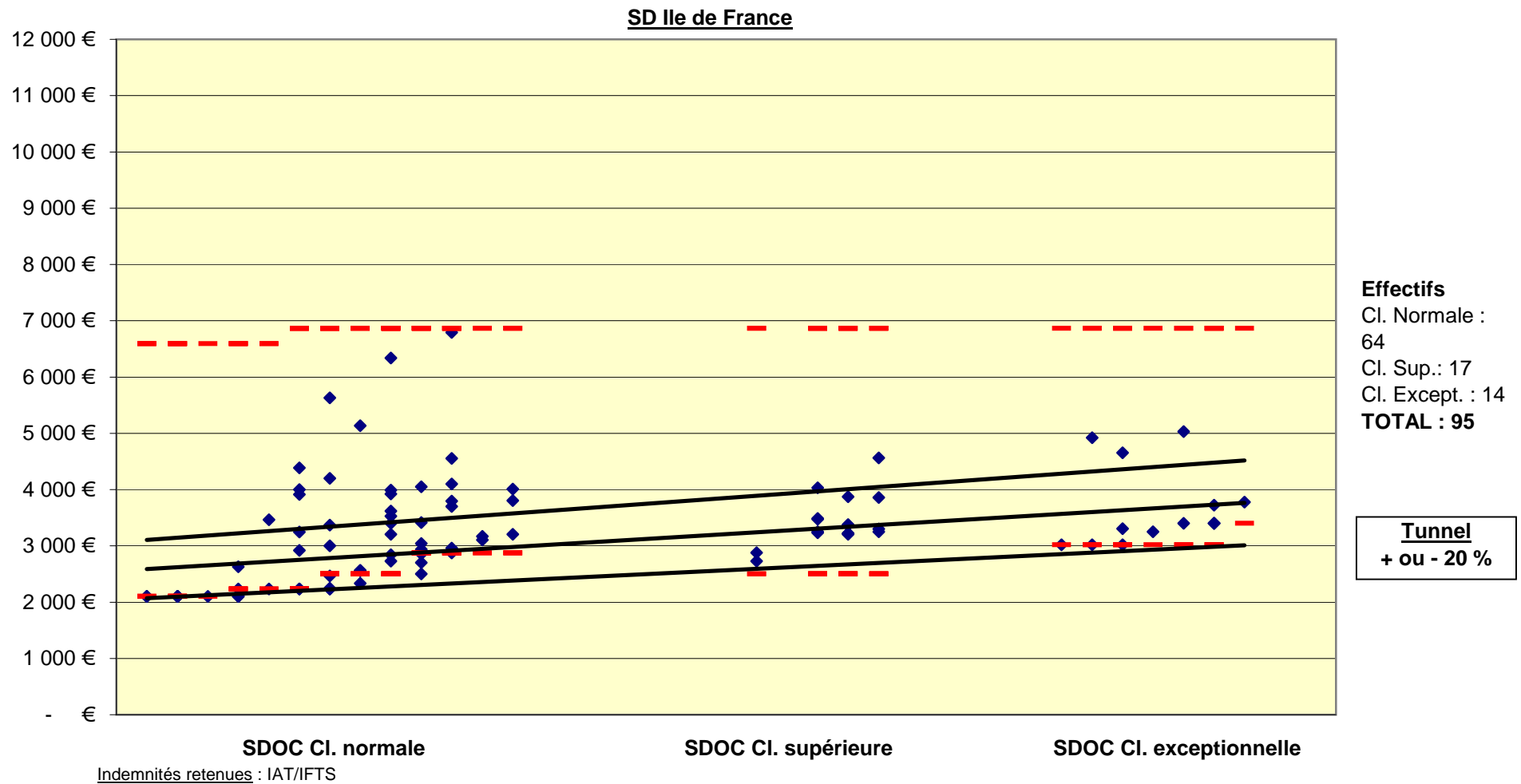
Tunnel

+ ou - 20%

Indemnités retenues : IAT/IFTS + Prime de rendement

SECRETAIRES DE DOCUMENTATION

Dispersion des montants servis en 2013



SECRETAIRES DE DOCUMENTATION

Dispersion des montants servis en 2013

