

Éléments de POLITIQUE INDEMNITAIRE

Réunion du 21 novembre 2005

Direction de l'administration générale, Service du Personnel et des Affaires Sociales

Document de travail

Annexe 1

Champ de l'étude au 21 novembre 2005

corps	Nombre agent	Corps non étudié					
		corps étudiés	effectifs insuffisants	Agents non primables	Régime spécifique de primes	Concentré sur 1 Etablissement	A intégrer dans l'étude
ADJ. TECH. PAL A.S.M	1170,15	X					
ADJ.ADMIN.PAL 1C S.D	1191,2	X					
ADJ.ADMINSTRAT A.C.	357,34	X					
ADJOINT ADM. A.C.S.D	21	X					
ADMINISTRAT.CIVIL 2C	43,73		X				
AGENT CONTRAC.NIV.A1	1			X			
AGENT CONTRACTUEL	621,36			X			
AGENT S.TEC.2C.REC.F	1		X				
AGENT SUR CONTRAT 3C	7,8		X				
AGENT TECH. 1C A.S.M	1053,47						X
AGT ADM.2C.SERV.DEC.	159,85		X				
AGT ADMINIST.1C A.C.	30,2		X				
AGT SERV.TECH.2C S.D	85,74		X				
ARCHI.URB. ETAT CHEF	141,33				X		
ARCHIT.URBANIST.2 CL	65,5				X		
ARCHITECTE BAT.FRAN.	1				X		
ARCHITECTE C.N.FIN.	1				X		
AS BIBLIOTHEQUE CE	81,7					X	
ASSISTANT ING EPST	4		X				
ASSISTANT ING. CULT.	74,6		X				
ASSISTANT INGENIEUR	4,8		X				
ASSISTANT SERV.SOC.	3		X				
AST 1C	2		X				
AST 2C SERV.CENTR.	30		X				
ATT. PAL 1C SD CULT.	176,61	X					
ATTACH.PAL.ADM.C. 1C	133,92	X					
AUXILIAIRE DE BUREAU	2		X				
BIBLIOTH.ADJ.SPE.H.C	265,45						X
BIBLIOTHECAIRE 1 CL	130,1						X
CHARG ET.DOC.2C.CULT	5,8	X					
CHARGE ET.DOC.PRIN1C	317,84	X					
CHARGE ETUDES DOC.2C	1	X					
CHEF DE GARAGE	3		X				
CHEF T.P. ETS ENSEIG	1		X				
CHEF TRAV. ART 1CL	83,63		X				
CONDUCTEUR AUTO 2CAT	31,75		X				
CONSEIL.TECH.SCE.SOC	2,8		X				
CONSEILLER 2C.A.S.U.	1		X				
CONSERVAT.CHEF BIBLI	532,25	X					
CONSERVAT.GAL BIBLIO	89	X					
CONSERVATEUR 2C.PAT.	615,46	X					
CONSERVATEUR GAL PAT	103,9	X					
CONTRACT. 4C CULTURE	250,39		X				
CONTRACT. LOI 84-16	1		X				
CONTRACT.1CA CULTURE	8,8		X				
CONTRACTUEL CATEG.A	2		X				
Emplois fonctionnels	96,06				X		
INFIRMIER CS ETAT	3,8		X				
INFIRMIER(E) CHEF ET	6,43		X				
ING.SCES CULTURE CS	97,6		X				
INGEN.ETUD.1CL.CULT.	280,14						X
INGEN.RECH.2C.IRD	4		X				
INGEN.RECH.H.C.CULT.	78,45		X				
INGENIEUR ETUDES 2.C	11,6						X
INGENIEUR ETUDES 2C	1						X
INGENIEUR RECHER.2.C	2		X				
INSP G CREATION ARTI	92,83		X				
INSP S I M CE MAP SD	4		X				
INSP.GAL.CREAT.E.ART	9,8		X				
INSPECT.GAL 2C AFF.C	19		X				
M.A.ECOL.ARCHI.C.E.	792,28			X			
MAGASINIER EN CHEF	202,78					X	
MAGASINIER SPEC.2C.	402,14					X	
MAIT.ASS.2C.SCIENTI.	11			X			
MAIT.ASSIST.ASS.2C.U	0			X			
MAITR.OUVR.PAL PARCS	56,8		X				
MAITRE OUVRIER A.C.	18,75		X				
MAITRE OUVRIER S.D.	332,55		X				
OUVR.PROF.PAL PARCS	53,8		X				
OUVRIER PRO.SERV.DEC	67,3		X				
OUVRIER PROF.3C JARD	26,1		X				
OUVRIER PROF.ADM.CEN	4		X				
PROF EN SUP ART 1C	151,83			X			
PROF.CN.ECOLES N.ART	2			X			
PROF.ECOLES ARCHI.CE	94			X			
SECR.ADM.CE CULT.COM	447,59	X					
SECR.ADM.CE PREFECT.	1	X					
SECR.ADM.CE S.D.EQU.	5	X					
SECR.DOC. CE CULTURE	215,03	X					
SECRET.ADM.CE ADM.C.	138,77	X					
TECH. CHEF S.C.B.F.	384,26						X
TECHN. ART CHEF CULT	474,41						X
TECHN.RECH.1CL.CULT.	147,75						X
TECHN.RECH.FORM.1CL.	3						X
Total	12630,32						

Annexe 2

Montants annuels 2004 des primes et indemnités par grades

grade	centrale/déconcentré	effectif étudié	début de carrière	milieu de carrière	carrière avancée	Moyenne	Taux maxi	ratio	écart type
adj adm	centrale		2 646	3 667	3 829	3 711	6 860	54,10%	1 234
adj adm pal 1C	centrale				5 031	5 031	7 348	68,47%	1 941
adj adm pal 2C	centrale				4 622	4 622	7 155	64,60%	1 558
Total	centrale	390 agents				4 209			1 567
adj adm	déconcentré		2 282	2 635	2 755	2 598	3 527	73,66%	591
adj adm pal 1C	déconcentré				2 980	2 980	3 616	82,41%	532
adj adm pal 2C	déconcentré				2 911	2 911	3 567	81,61%	501
Total	déconcentré	390 agents				2 553			582
SEC ADM CE	centrale				6 063	6 063	10 397	58,31%	1 810
SEC ADM CN	centrale		2 609	4 088	5 540	4 312	9 463	45,57%	2 034
SEC ADM CS	centrale				5 611	5 611	10 034	55,92%	1 791
Total	centrale	161 agents				5 054			2 031
SEC ADM CE	déconcentré				4 035	4 035	6 516	61,92%	1 016
SEC ADM CN	déconcentré		2 678	3 346	3 555	3 343	6 516	51,31%	964
SEC ADM CS	déconcentré				3 824	3 824	6 516	58,69%	837
Total	déconcentré	375 agents				3 557			990
Attaché	centrale		6 668	7 786	9 024	8 439	12 232	68,99%	2 624
Attaché Pal 1C	centrale				11 558	11 558	16 644	69,44%	2 686
Attaché Pal 2C	centrale				9 894	9 894	13 226	74,81%	3 123
Total	centrale	174 agents				9 091			2 921
Attaché	déconcentré		4 654	5 148	5 444	5 278	8 194	64,41%	1 794
Attaché Pal 1C	déconcentré				6 292	6 292	11 175	56,30%	1 131
Attaché Pal 2C	déconcentré				6 606	6 606	11 175	59,11%	2 025
Total	déconcentré	118 agents				5 645			1 877
CONSERV.2C BIB.			3 755			3 755	5 267	71,29%	788
CONSERV.1C BIB.					5 056	5 056	7 905	63,96%	868
CONSERV.CHEF BIB.					6 559	6 559	9 487	69,14%	1 207
CONSERV.GAL.BIB.					8 920	8 920	13 486	66,14%	2 186
CONSERV.2C PAT		3 828				3 828	5 267	72,68%	984
CONSERV.1C.PAT					5 605	5 605	7 905	70,90%	1 492
CONSERV.CHEF PAT					7 604	7 604	9 487	80,15%	2 262
CONSERV.GAL PAT					11 925	11 925	13 486	88,43%	3 409
Total		1 260 agents	3 798		7 225	6 556			2 805
SEC.DOC.CE CULT					3 007	3 007	6 516	46,15%	860
SEC.DOC.CN CULT			2 775	2 486	2 608	2 570	6 516	39,44%	867
SEC.DOC.CS CULT					2 701	2 701	6 516	41,44%	640
Total		210 agents				2 661			827
CHARGE ET.DOC.CN			2 937	3 591	3 613	3 555	8 194	43,38%	1 045
CHARGE ET.DOC.PPX 1C					3 697	3 697	11 175	33,08%	163
CHARGE ET.DOC.PPX 2C					3 941	3 941	11 175	35,26%	1 415
Total		300 agents				3 592			1 129
ADJ. TECH. 1C A.S.M	services faits				2 838	2 838			1 403
	statutaires				1 760	1 760	3 585	49,09%	571
	total				4 598	4 598			1 632
ADJ. TECH. 2C A.S.M	services faits	2 370	2 597		2 662	2 554			1 204
	statutaires	1 372	1 577		1 695	1 543	3 544	43,53%	501
	total	3 743	4 173		4 356	4 096			1 339
ADJ. TECH. PAL A.S.M	services faits				2 675	2 675			1 407
	statutaires				1 986	1 986	3 634	54,64%	717
	total				4 661	4 661			1 721
Total	services faits		2 370	2 597	2 770	2 658			1 305
	statutaires		1 372	1 577	1 826	1 679			686
	total	1 200 agents	3 743	4 173	4 597	4 337			1 518

Observation: il y a 14 sec docs affectés en centrale.

Observation: il y a 22 ch. d' étude docs affectés en centrale.

Pour les classes normales, le taux maxi indiqué est celui au dessus du 8ème échelon.

Les primes au MCC

- Le MCC se caractérise par des effectifs répartis en de nombreux corps et des affectations très dispersées dans des structures variées (taille, statut juridique)
- Il existe des régimes spécifiques à chacun des corps (plus de 50, en prenant en compte les statuts d'emploi et les corps à très faible effectif)
- Ces régimes relèvent de nombreux textes réglementaires, spécifiques à chacun des corps (près d'une centaine)

Les caractéristiques

- Les mêmes primes peuvent concerner des corps distincts, avec des niveaux min. et max. différents pour chacun d'eux (IAT, IFTS)
- Certaines primes ou indemnités statutaires sont liées à la fonction et peuvent être contingentes
- Des primes dites « de service fait »

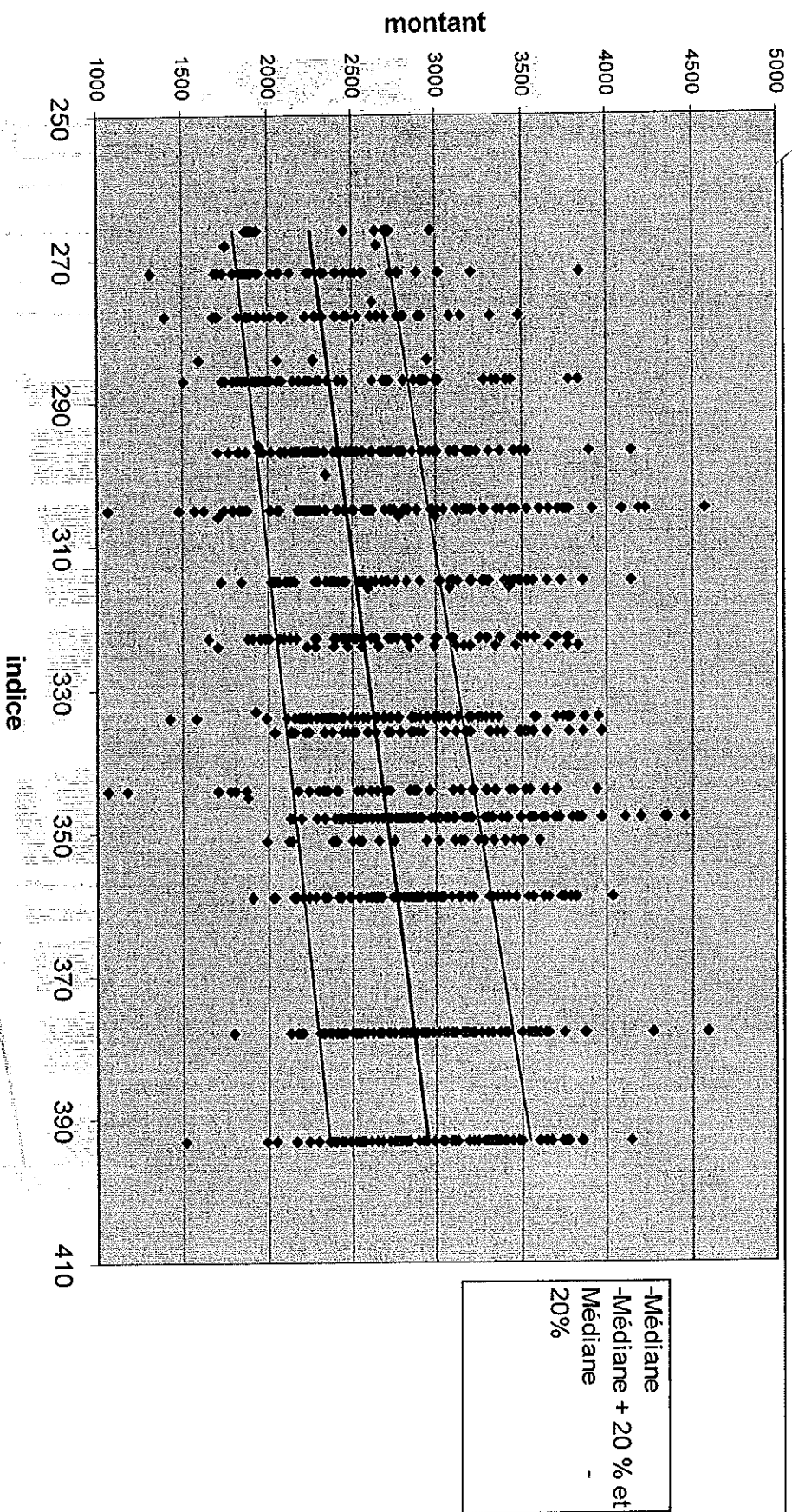
Champ de l'étude

- L'étude porte à ce stade sur 18 corps représentant 44% des effectifs (voir annexe 1)
- Les comparaisons ont été faites :
 - ◆ entre agents d'un même corps et grade
 - ◆ entre corps de niveau comparable
groupes de structures
- Des compléments sont prévus :
 - ◆ sur une dizaine de corps supplémentaire (agents techniques notamment)
 - ◆ comparaison entre structures ou groupes de structures

DISPERSION ENTRE AGENTS DE MÊME GRADE

- ⇨ L'analyse proposée permet d'apprécier pour un certain nombre de grades l'amplitude de cette dispersion par la mesure d'un écart-type.
- ⇨ Elle permet également une approche par nuages de points
- ⇨ Elle permet de quantifier le nombre d'agents qui se situent sur un écart de plus ou moins 20% par rapport à une médiane. (tunnel)

Dispersion des montants servis pour les adjoints administratifs en services déconcentrés

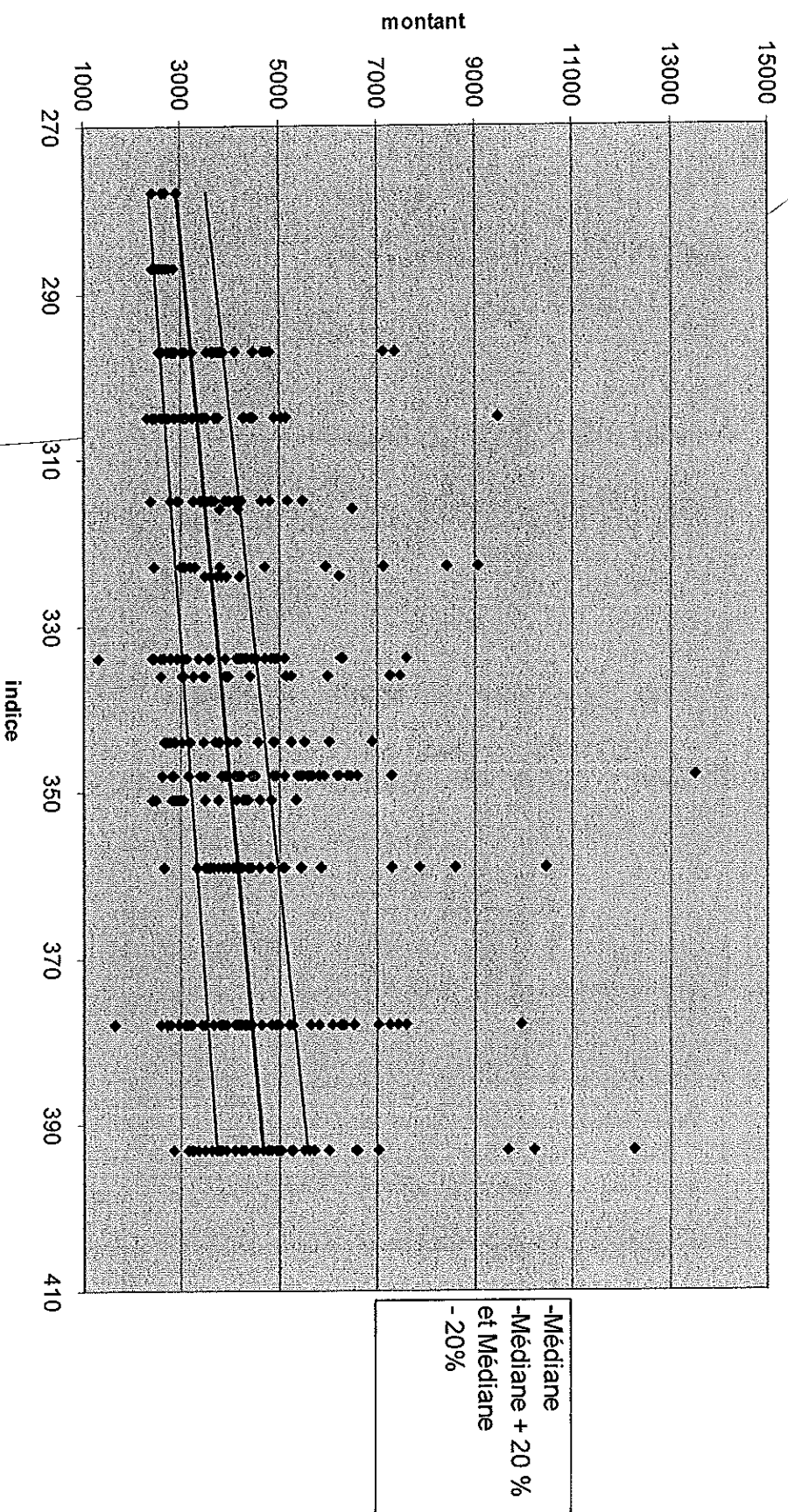


Montants des primes des adjoints administratifs affectés en centrale

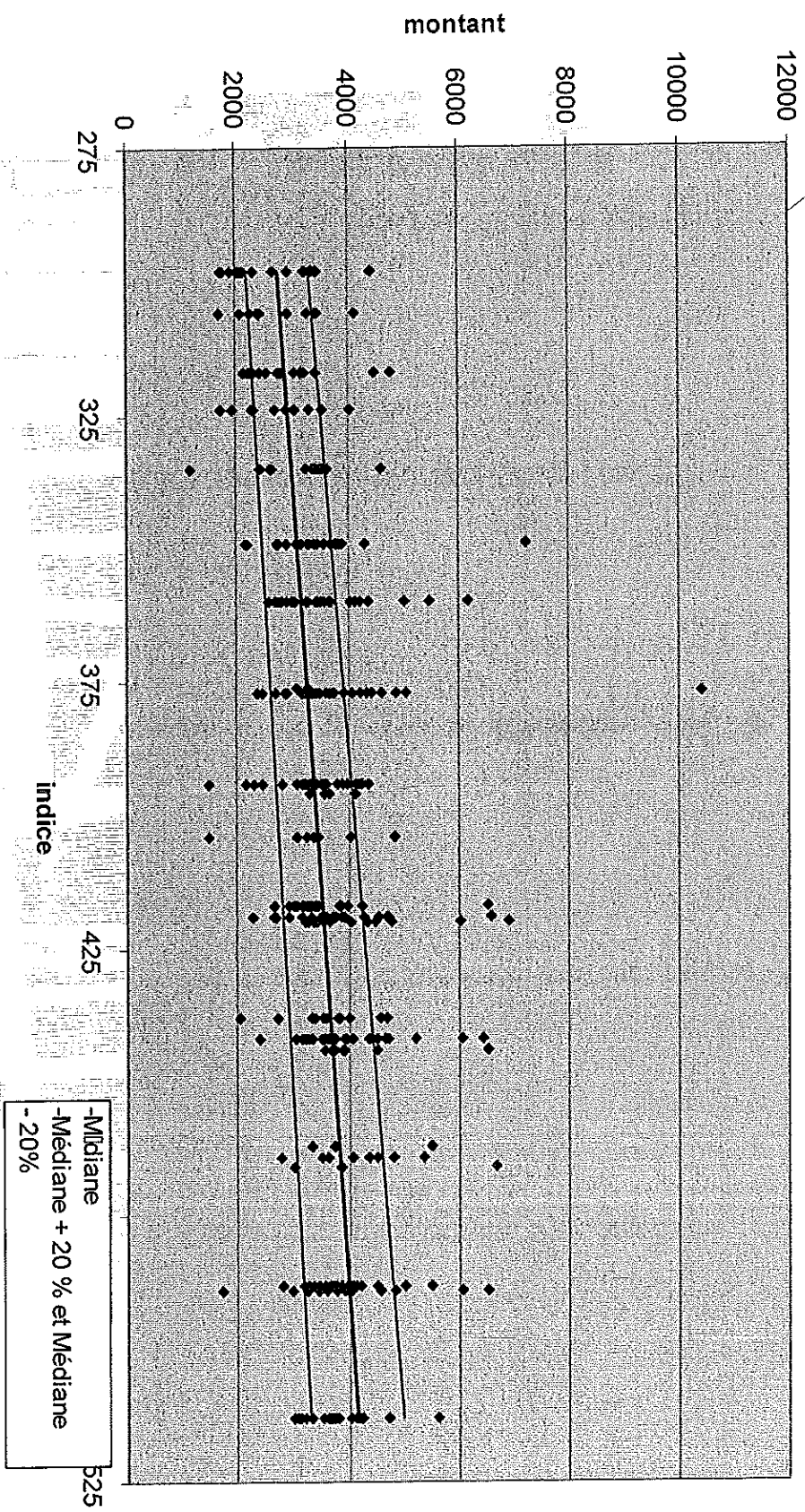
Moyenne	groupe							
grade	groupe 1	groupe 2	groupe 3	Total				
adj adm	2 646	3 667	3 829	3 711				
adj adm pal 1C			5 031	5 031				
adj adm pal 2C			4 622	4 622				
Total	2 646	3 667	4 479	4 209				
Ecart type								
grade	Somme							
adj adm	1 234							
adj adm pal 1C	1 941							
adj adm pal 2C	1 558							
Total	1 567							
Dispersion	adj adm	adj adm pal 1C	adj adm pal 2C	Ensemble du corps				
1er quartile	2 841	3 709	3 740	3 115				
médiane	3 459	4 763	4 177	3 856				
3e quartile	4 279	5 627	5 433	4 850				

Effectif étudié
environ 390 agents

Dispersion des montants servis pour les adjoints administratifs affectés en centrale



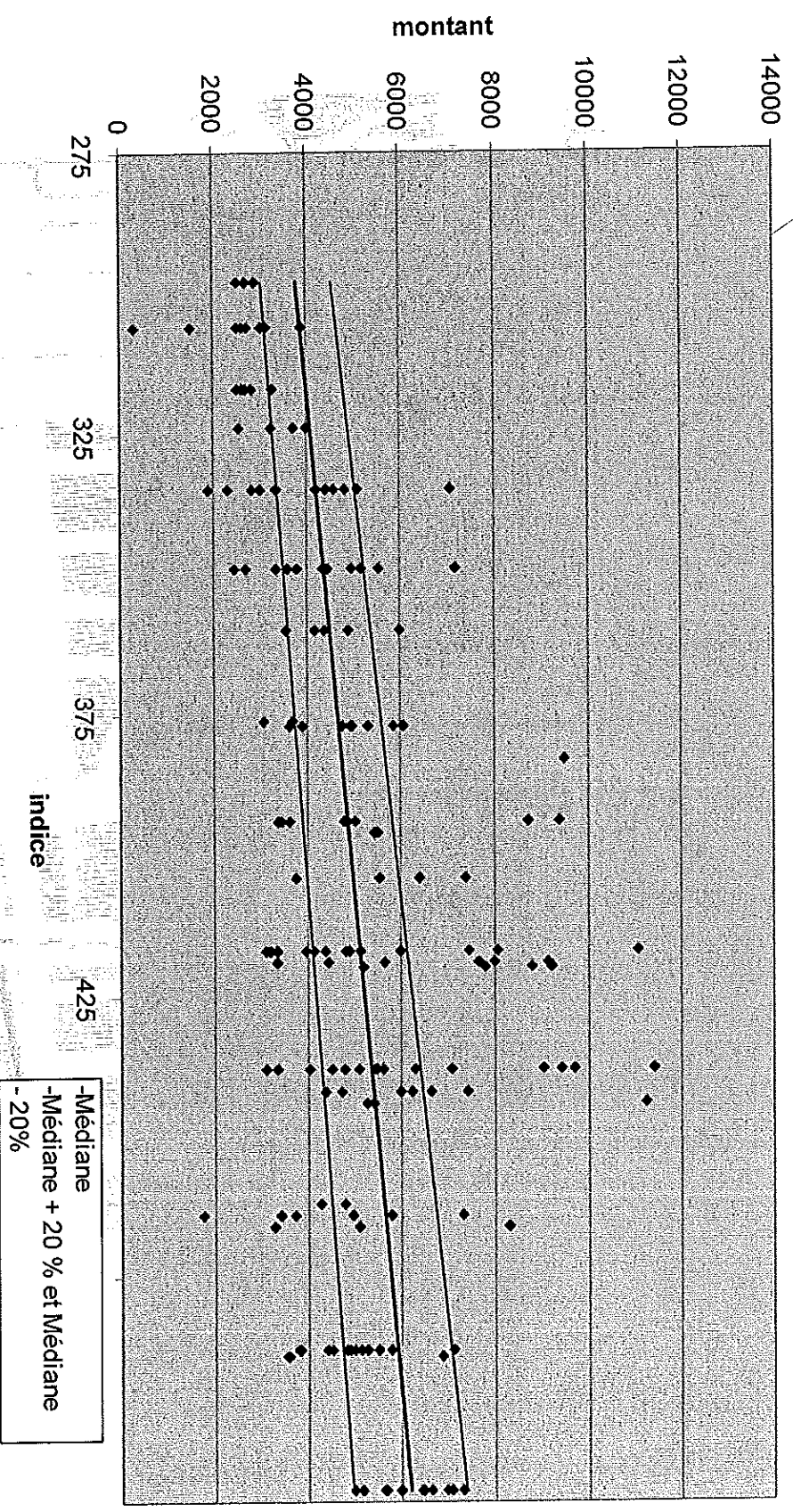
dispersion des montants servis pour les secrétaires administratifs en services déconcentrés



Montants des primes des secrétaires adm. affectés en centrale

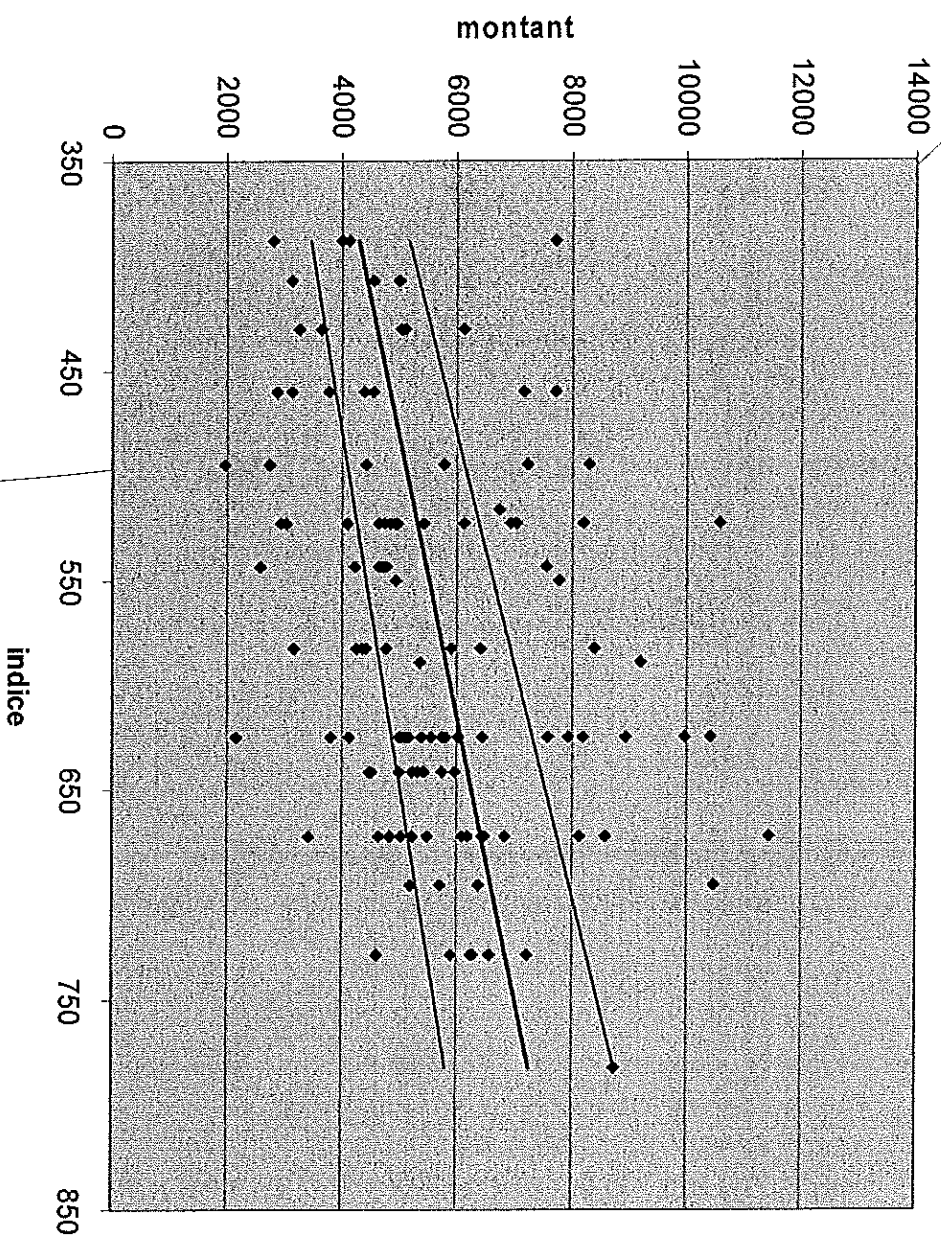
Moyenne	groupe	groupe 1	groupe 2	groupe 3	Total		
grade	groupe 1	groupe 2	groupe 3	Total			
SEC ADM CE			6 063	6 063			
SEC ADM CN	2 609	4 088	5 540	4 583			
SEC ADM CS			5 611	5 611			
Total	2 609	4 088	5 691	5 054			
Ecart type							
grade	Somme					Effectif étudié	161 agents
SEC ADM CE	1 810						
SEC ADM CN	2 034						
SEC ADM CS	1 791						
Total	2 031						
Dispersion	SEC ADM CE	SEC ADM CN	SEC ADM CS	Ensemble du corps			
1er quartile	5 176	3 173	4 424	3 538			
médiane	5 683	4 277	5 262	4 850			
3e quartile	6 935	5 240	6 869	6 000			

dispersion des montants servis pour les secrétaires adm. affectés en centrale



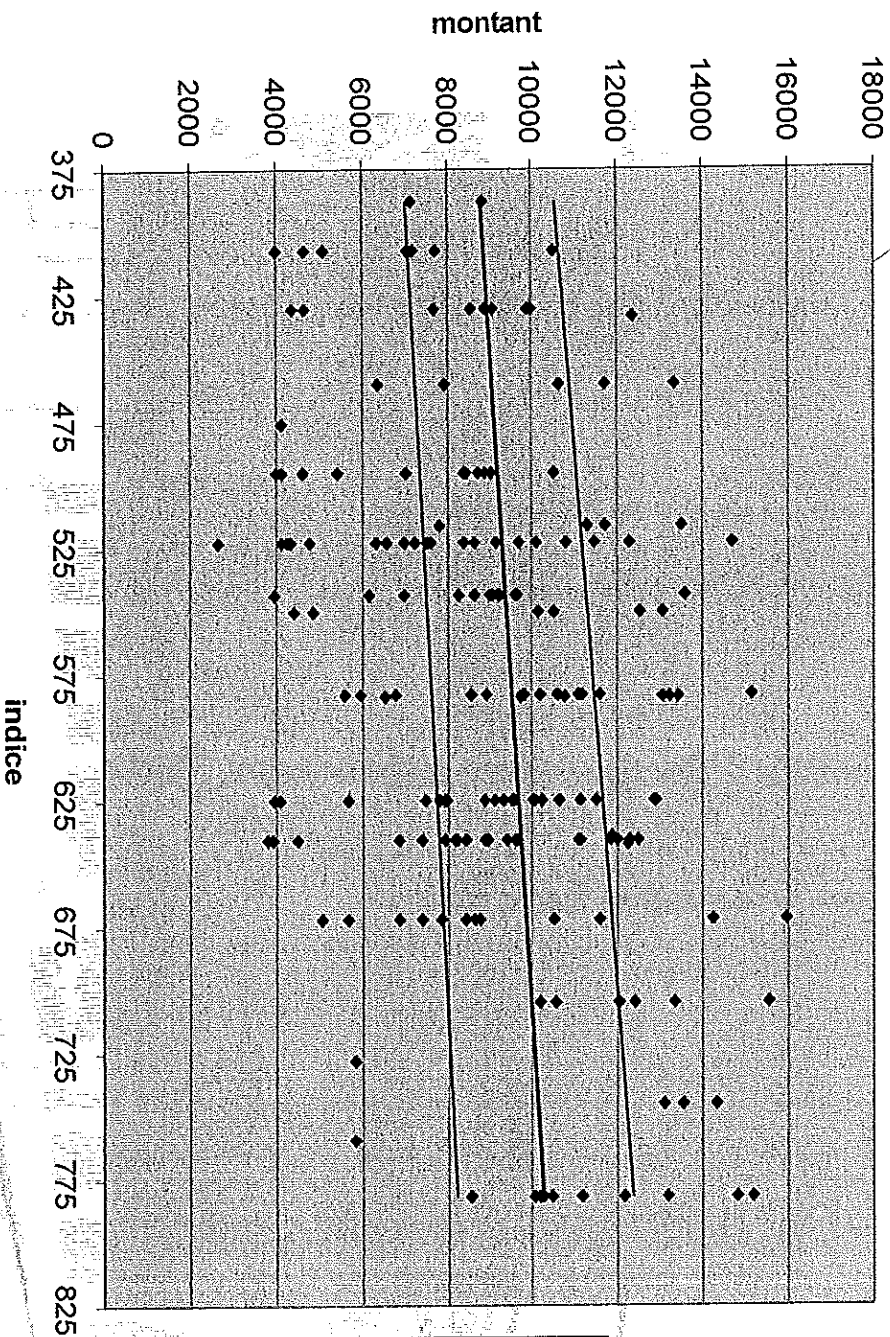
-Médiane
-Médiane + 20 % et Médiane
-20%

dispersion des montants servis pour les attachés en services déconcentrés



- Médiane
- Médiane + 20 % et Médiane
- 20 %

dispersion des montants servis pour les attachés affectés en centrale

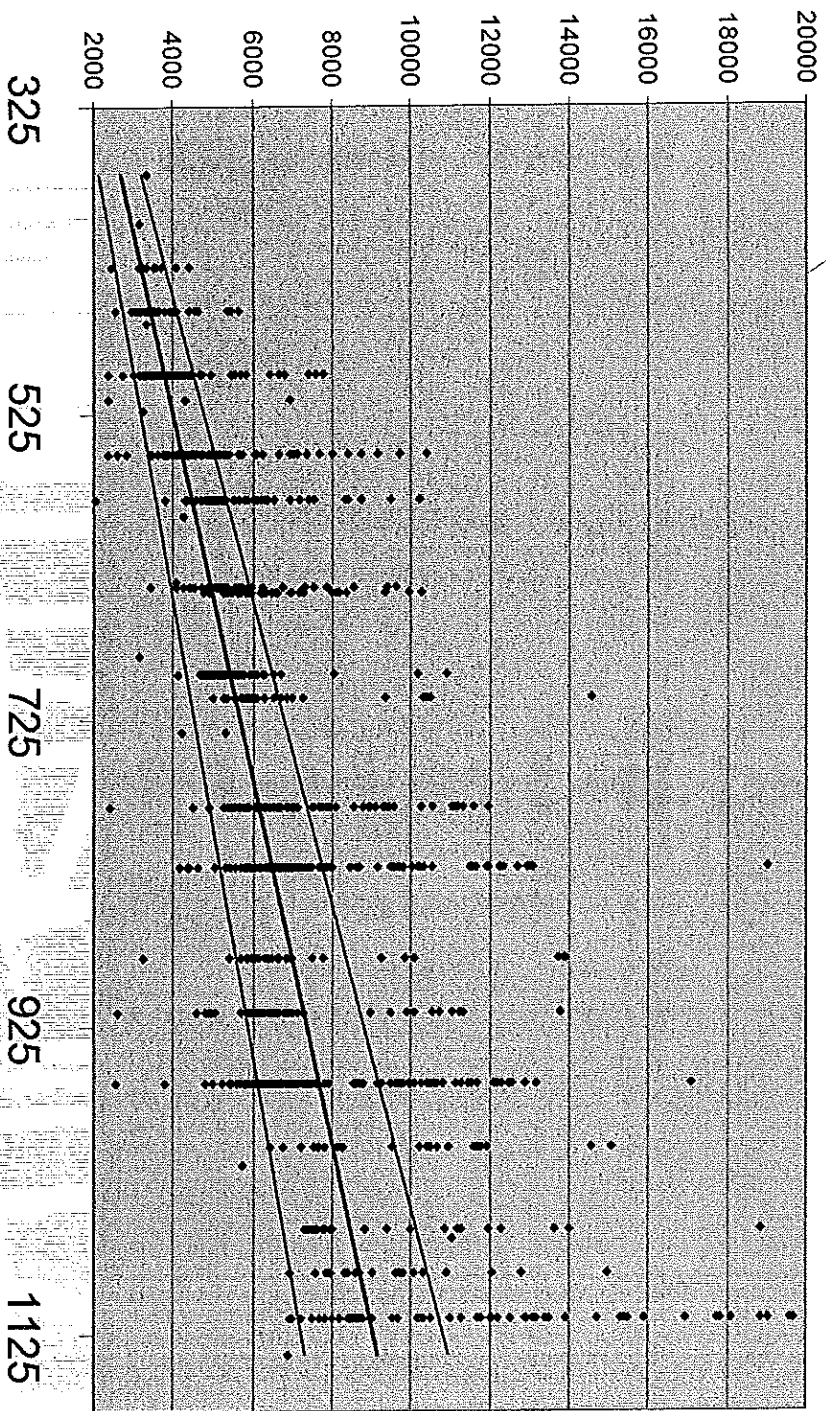


-Médiane
-Médiane + 20 % et Médiane
- 20%

Montants des primes des conservateurs versés en 2004

Moyenne	grade	groupe 1	groupe 3	Total	Effectif étudié environ 1 260 agents					
	grade									
	CONSERV.1C.BIB.	5 056	5 056	5 056						
	CONSERV.1C.PAT	5 605	5 605	5 605						
	CONSERV.2C.BIB.	3 755	3 755	3 755						
	CONSERV.2C.PAT	3 828	3 828	3 828						
	CONSERV.CHEF.BIB.	6 559	6 559	6 559						
	CONSERV.CHEF.PAT	7 604	7 604	7 604						
	CONSERV.GAL.PAT	11 925	11 925	11 925						
	CONSERV.GAL.BIB.	8 920	8 920	8 920						
	Total	3 798	7 225	6 556						
Ecart type										
	grade	Somme								
	CONSERV.1C.BIB.	868								
	CONSERV.1C.PAT	1 492								
	CONSERV.2C.BIB.	788								
	CONSERV.2C.PAT	984								
	CONSERV.CHEF.BIB.	1 207								
	CONSERV.CHEF.PAT	2 262								
	CONSERV.GAL.PAT	3 409								
	CONSERV.GAL.BIB.	2 186								
	Total	2 805								
Dispersion										
	1er quartile	CONSERV.1C.BIB.	CONSERV.1C.PAT	CONSERV.2C.BIB.	CONSERV.2C.PAT	CONSERV.CHEF.BIB.	CONSERV.CHEF.PAT	CONSERV.GAL.PAT	CONSERV.GAL.BIB.	ensemble du corps
	médiane	4 597	4 913	3 317	3 347	5 842	6 092	8 758	7 636	4 757
	3e quartile	4 944	5 152	3 571	3 589	6 349	6 581	11 841	8 546	6 044
		5 359	5 725	4 092	3 949	7 032	9 322	13 348	9 712	7 470

Montants versés aux conservateurs en fonction de l'indice

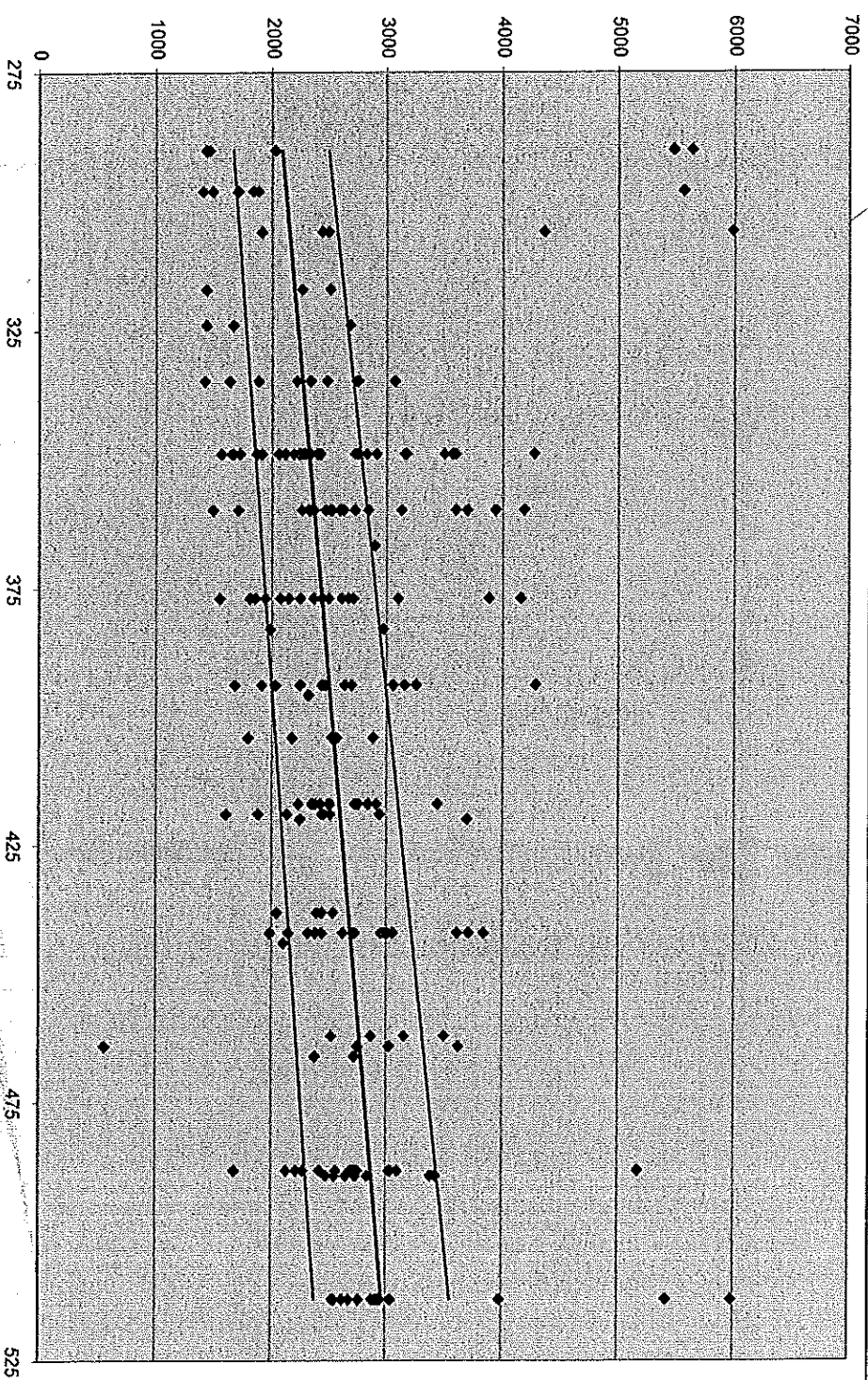


-Médiane
-Médiane + 20 % et
Médiane -
20%

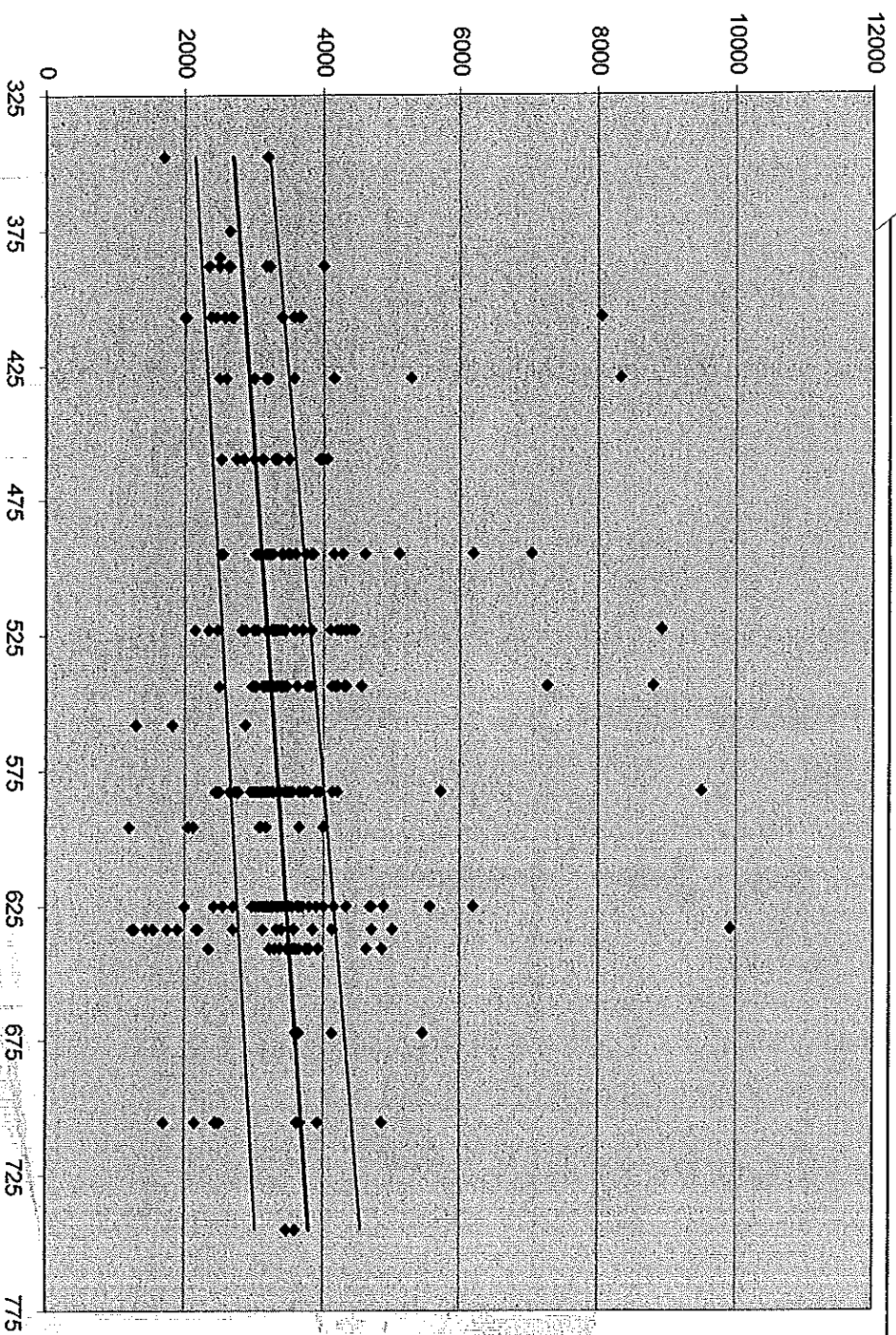
Montants des primes des secrétaires de documentation versés en 2004

Moyenne	groupe									Effectif étudié environ	210 agents
grade	groupe 1	groupe 2	groupe 3	Total							
SEC.DOC.CE.CULT			3 007	3 007							
SEC.DOC.CN.CULT	2 775	2 486	2 608	2 570							
SEC.DOC.CS.CULT			2 701	2 701							
Total	2 775	2 486	2 734	2 661							
Ecart type											
grade	Somme										
SEC.DOC.CE.CULT	860										
SEC.DOC.CN.CULT	867										
SEC.DOC.CS.CULT	640										
Total	827										
Dispersion											
1er quartile	SEC.DOC.CE.CULT 2 546	SEC.DOC.CN.CULT 2 072	SEC.DOC.CS.CULT 2 343	Ensemble du corps 2 240							
médiane	2 764	2 425	2 684	2 519							
3e quartile	3 034	2 825	2 972	2 934							

Montants des indemnités versés aux secrétaires de documentation en fonction de l'indice



Montants servis aux chargés d'études documentaires en fonction de l'indice

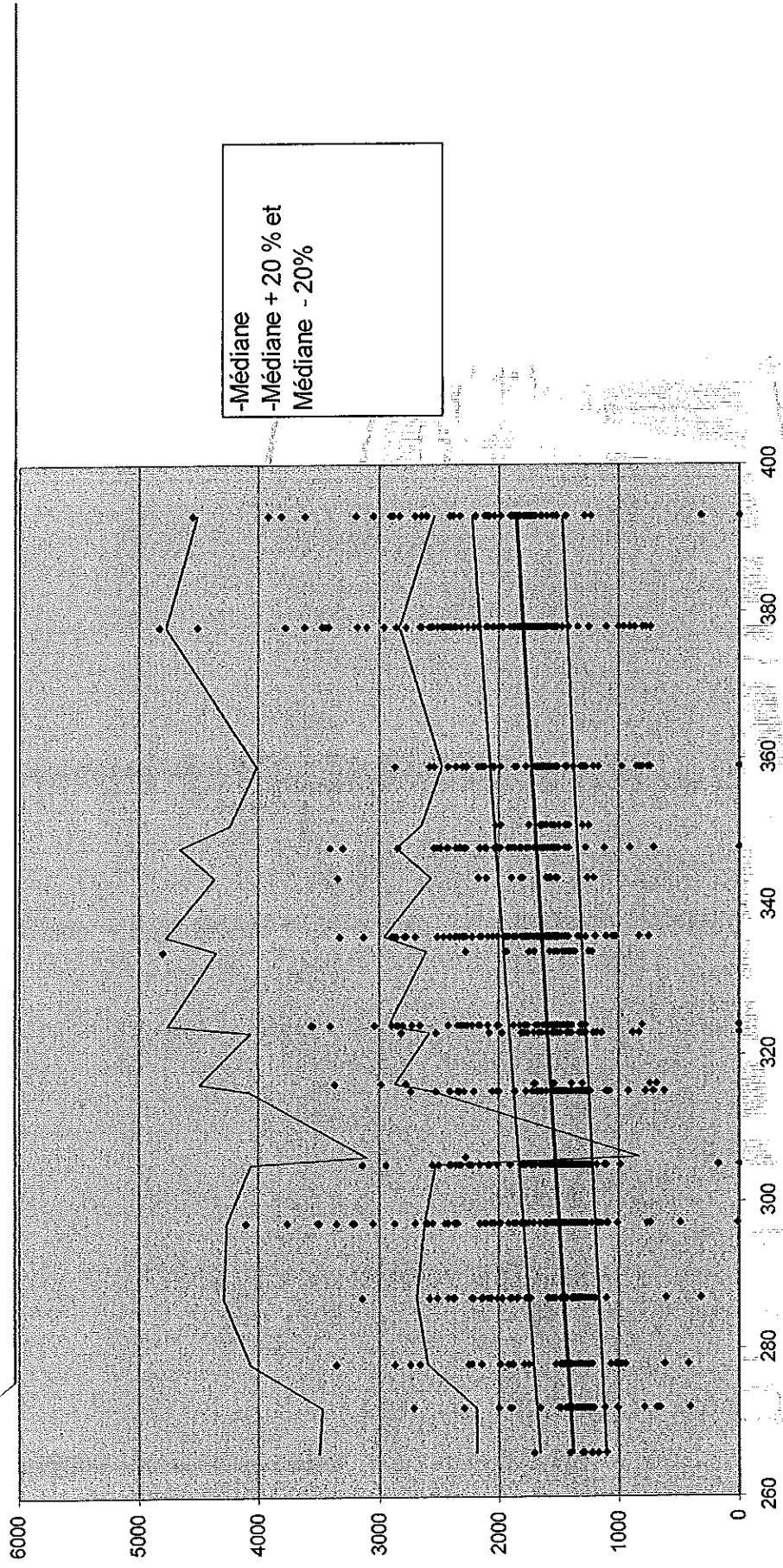


- ◆ montant
- médiane
- médiane + 20%
- médiane - 20%
- Linéaire (médiane - 20%)
- Linéaire (médiane + 20%)
- Linéaire (médiane)

Montants servis en 2004 aux adjoints techniques d'accueil, de surveillance et de magasinage

grade	Données	groupe 1	groupe 2	groupe 3	Total	Effectif étudié
ADJ. TECH. 1C A.S.M	Moyenne Total service fait et sujétion		2 370	2 597	2 662	environ 1 200 agents
	Moyenne Total statutaire		1 372	1 577	1 695	
	Moyenne total		3 743	4 173	4 356	
ADJ. TECH. 2C A.S.M	Moyenne Total service fait et sujétion		2 370	2 597	2 662	
	Moyenne Total statutaire		1 372	1 577	1 695	
	Moyenne total		3 743	4 173	4 356	
ADJ. TECH. PAL A.S.M	Moyenne Total service fait et sujétion				2 675	
	Moyenne Total statutaire				1 986	
	Moyenne total				4 661	
Total Moyenne Total service fait et sujétion		2 370	2 597	2 770	2 658	
Total Moyenne Total statutaire		1 372	1 577	1 826	1 679	
Total Moyenne total		3 743	4 173	4 597	4 337	
grade	Données	Somme				
ADJ. TECH. 1C A.S.M	Ecart type Total service fait et sujétion				1 403	
	Ecartype Total statutaire				571	
	Ecartype total				1 632	
ADJ. TECH. 2C A.S.M	Ecart type Total service fait et sujétion				1 204	
	Ecartype Total statutaire				501	
	Ecartype total				1 339	
ADJ. TECH. PAL A.S.M	Ecart type Total service fait et sujétion				1 407	
	Ecartype Total statutaire				717	
	Ecartype total				1 721	
Total Ecart type Total service fait et sujétion					1 305	
Total Ecartype Total statutaire					585	
Total Ecartype total					1 518	

Montants des indemnités statutaires versés aux adjoints techniques de surveillance en fonction de l'indice



Pistes d'amélioration Hypothèses de travail

- Dans un premier temps, instaurer un plancher minimum qui progresse avec le grade et l'ancienneté => rattrapage des agents situés en-deçà du plancher sans motif avéré
- A terme, établir un « tunnel » pour chaque corps, avec minima et maxima à différents stades de la carrière

Différences entre corps équivalents issus de filières différentes

Des différences de montants sont constatées

- ☐ pour des raisons réglementaires
- ☐ mais également en l'absence de raisons réglementaires

MONTANTS INDEMNITAIRES STATUTAIRE DE CORPS DE MEME CATEGORIE

CATEGORIE B

	Secrétaire administratif AC	Secrétaire administratif SD	Secrétaire de documentation SD	Technicien de recherche	Technicien d'art
Taux d'entrée (pied de corps)	2327	1790	1235	1291	1729
Taux maximum réglementaire (dernier grade d'avancement)	10397	6516	6516	4344	7503
Montant annuel moyen versé	5054	3557	2661	2611	2666

CATEGORIE C

	Adjoint administratif AC	Adjoint administratif SD	Adjoint ASM hors "services faits"	Adjoint ASM incluant "services faits"
Taux moyen réglementaire	2307	1601	1104	
Taux maximum réglementaire	7348	3616	3616	
Montant annuel moyen versé	4209	2553	1679	4337

Pistes d'amélioration

Hypothèses de travail

- **Mise à niveau des corps comparables quelle que soit la filière**

Disparités entre l'administration centrale et les services déconcentrés

Ces disparités sont particulièrement sensibles pour la filière administrative du fait de l'existence de la prime de rendement servie uniquement aux personnels affectés en administration centrale (elle est servie également à la filière documentation).

- ⇨ Des mesures ont été prises pour réduire cet écart :
 - des mesures réglementaires :
 - le plafond de l'IFTS des agents en services déconcentrés a été remonté à un niveau supérieur à celui des agents en administration centrale
 - un projet de texte est en cours pour réduire l'écart réglementaire sur l'IAT en Ile-de-France
 - des mesures nouvelles en PLF

Disparités entre l'administration centrale et les services déconcentrés

➔ Un plan de rattrapage est engagé depuis 5 ans

MESURES DE RATTRAPAGE INDEMNITAIRE 2000 - 2005 DES PERSONNELS ADMINISTRATIFS DECONCENTRES

Population : 2300 agents environ (personnels administratifs titulaires toutes filières)

- ★ 2000 : 435 000 € mesures nouvelles
⇒ soit + 190 € en moyenne / agent
- ★ 2001 : 229 000 € mesures nouvelles,
⇒ soit + 100 € en moyenne /agent
- ★ 2002 : 778 500 € mesures nouvelles
⇒ soit + 335 € en moyenne / agent
- ★ 2003 : 250 200 € mesures nouvelles,
⇒ soit + 110 € en moyenne / agent
- ★ 2004 : 300 000 € mesures nouvelles
⇒ soit +130 € en moyenne / agent
- ★ 2005 : 868 000 € mesures nouvelles,
⇒ soit + 375 € en moyenne / agent
- ★ (325 € revalorisation consolidée + 50 € de modulation supplémentaire sur le reliquat qui passe de 170€ en 2004 à 220 € en 2005)

➔ **Total rattrapage 2000-2005 : +1240 € en moyenne / agent**

Le constat

- ⇨ Dispersion entre agents de même grade
- ⇨ Différences entre corps équivalents issus de filières différentes
- ⇨ Différences fondées réglementairement entre l'administration centrale et les services déconcentrés

L'amélioration de la procédure d'attribution des primes

Depuis 2 ans, la mise en place d'une gestion par enveloppes des revalorisations indemnitaires favorise

- ◆ une équité de traitement entre les structures
- ◆ davantage de transparence dans les procédures de revalorisation
- ◆ une meilleure maîtrise de la dépense budgétaire